

MODULARER STRATEGIEPROZESS

Unser Ansatz für erfolgreiche Strategiearbeit

Competence Center Banken

Dezember 2024



Kontinuierliche Strategiearbeit wird immer wichtiger

Herausforderungen des heutigen Top-Managements (Fokus Banken)

Banken im Wandel

- **Kunden** fordern 24/7-Service und Innovation, während sinkende Margen, Digitalisierung und strenge Regulierungen den Wettbewerb verschärfen. Gleichzeitig stellen Filialrückgänge, Kostendruck und der Fachkräftemangel interne Herausforderungen dar.
- **Jetzt heißt es:** effizient, flexibel und zukunftssicher handeln!
- **Strategiearbeit** wird oftmals mit vielfältigen Aktivitäten und hohen Transformationsaufwänden verbunden. Doch um als Unternehmen nachhaltig erfolgreich zu agieren und sich stets weiterzuentwickeln bedarf es regelmäßige Fokussierung auf strategische Schwerpunkte.



*"Top-Manager müssen heute
früher und schneller interne &
externe Herausforderungen
erkennen und diese über
kontinuierliche Strategiearbeit
adressieren!"*

Es muss nicht immer die große Transformation sein – wir setzen Schwerpunkte!

Modularer Strategieprozess

Wir bringen Fokus in die Strategiearbeit

- Eine **nachvollziehbare Strategie**, die durch das Gesamt-UN getragen wird, sichert langfristig Erfolg
- Doch es muss nicht immer das „**große Rad gedreht**“ werden, wenn es um Strategiearbeit geht
- Vielmehr zählt es, gezielt strategische **Schwerpunkte** zu setzen – und das kontinuierlich
- Wir haben einzelne Elemente der Strategiephasen in **konkrete Module** geschnitten
- So können wir gemeinsam mit unseren Kunden **individuell** Strategiemodule auswählen, kombinieren und bearbeiten

Fünf Strategiephasen fassen den modularen Strategieprozess als Basis zusammen



Module unterstützen dabei relevante Strategiewerkeiten fokussiert umzusetzen

Erfolgsfaktoren der Strategiemodularisierung

1

FOKUS

Fokussierung auf wesentliche Bestandteile der Strategiewerkeite unter Beachtung ständigen Wandels, externer Einflussfaktoren und interner Kapazitäten.

2

INTEGRATION

Ganzheitlicher Blick auf bereits bestehende strategische Überlegungen, laufende Initiativen und den Status Quo zur Integration bzw. Verzahnung mit Strategiemodulen.

3

PLANBARKEIT

Konkrete Planbarkeit anhand auswählbarer, kombinierbarer und anpassbarer Arbeitspakete für gezielte Strategiewerkeite.

4

GESCHWINDIGKEIT

Erhalt des „Momentums“ anhand Strategiewerkeite mit Wirkung auf Basis von Leading Practices in die Tat umsetzen und die Organisation langfristig erfolgreich aufstellen.

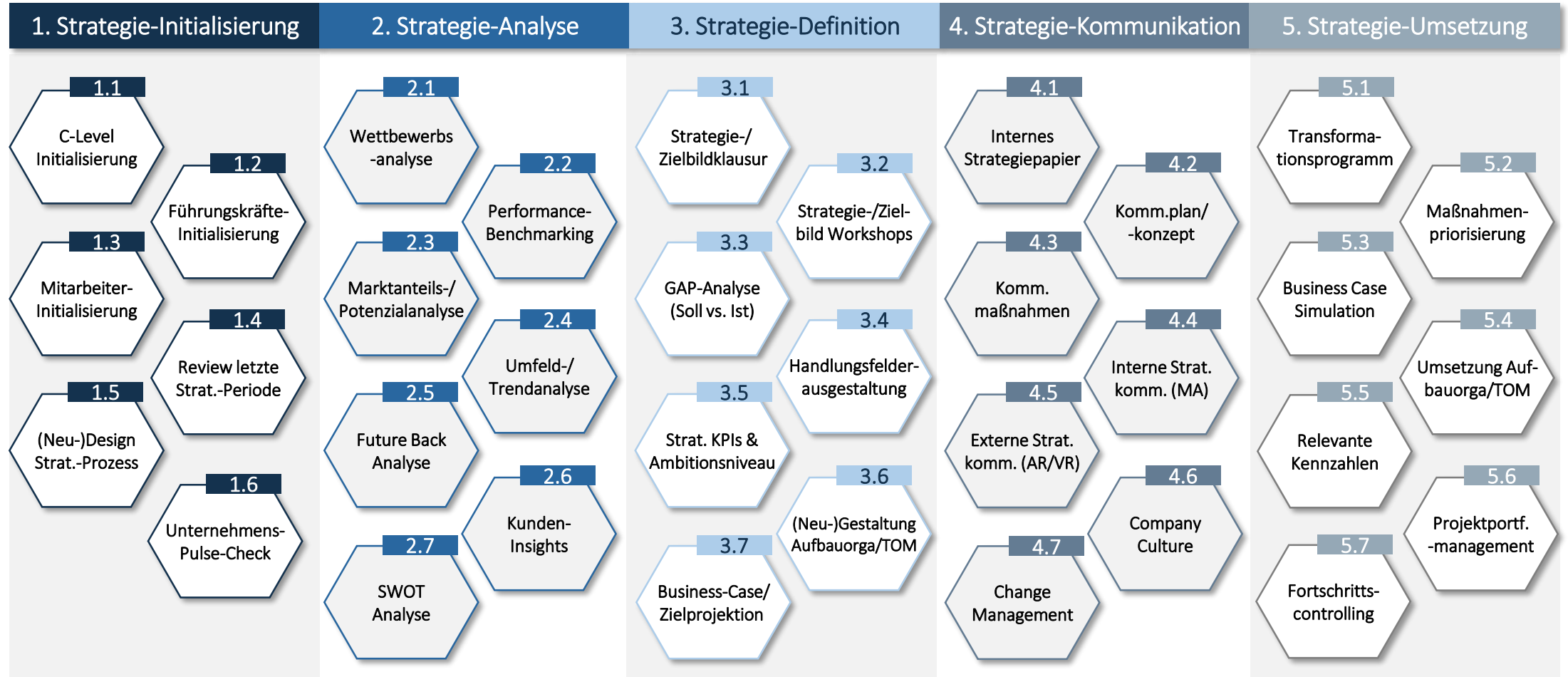
5

QUICK WINS

Früher und schneller relevante Herausforderungen über Strategiemodule als gezielte „Schnellboote“ adressieren und von langphasigen Strategiewerkeite abweichen.

Entlang der Strategieweisen gezielt Module auswählen, kombinieren und bearbeiten

Modularer Strategieprozess



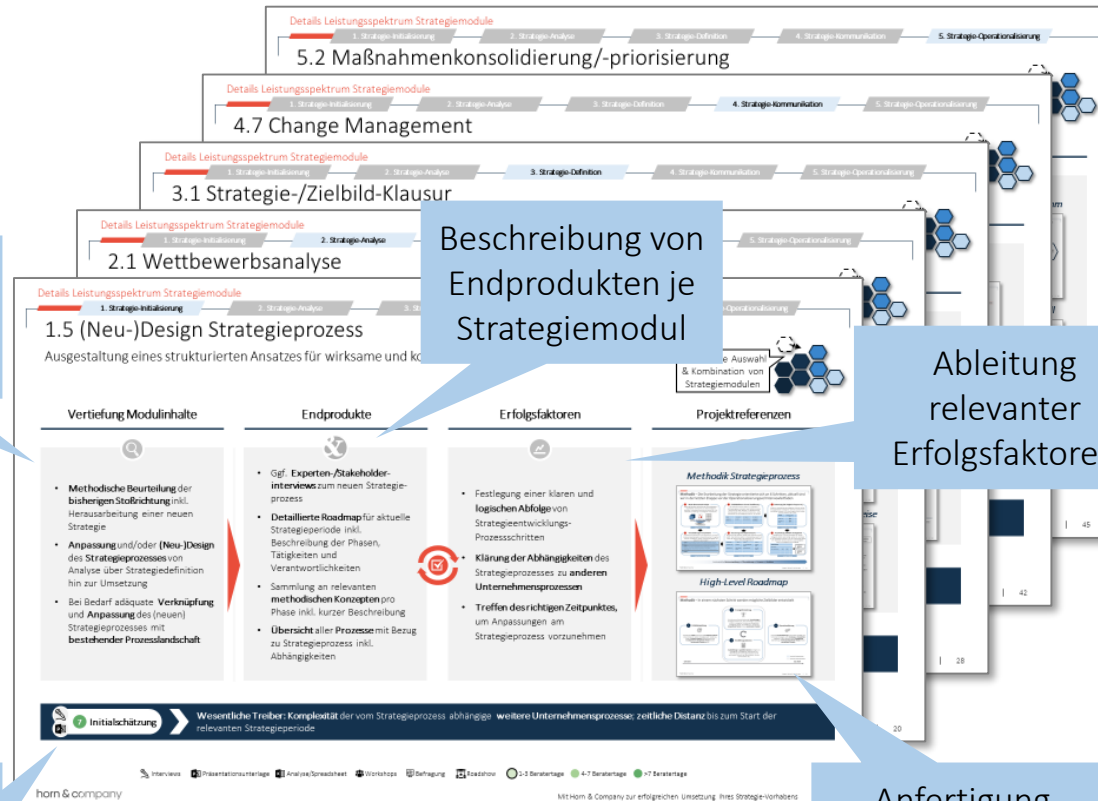
Die Zusammenstellung der Strategiemodule erfolgt in gemeinsamer Zusammenarbeit mit unseren Kunden. Dabei starten wir mit der Aufnahme der aktuellen Situation, identifizieren Strategie-Gaps und arbeiten einen individuellen Modulplan aus, der gezielt Strategieschwerpunkte setzt.

Gezielte Strategiearbeit aus 34 kompakten Modulen individuell zusammenstellen

Modularer Strategieprozess

Details zum Leistungsspektrum der Module in kompakten Onepagern dargestellt

Beschreibung



Festlegung von abgrenzbaren Modulinhalt

Beschreibung von Endprodukten je Stratemodul

Ableitung relevanter Erfolgsfaktoren

Schätzung der Treiber & des Aufwandes

Anfertigung passender Projektbeispiele

- Entlang der fünf Strategiephasen wurden alle relevanten Module weiter ausdetailliert mit
 - Vertiefenden Modulinhalt
 - Beschreibung der Endprodukte je Modul
 - Konkretisierung der Erfolgsfaktoren je Modul
 - Auszug relevanter H&C Projektreferenzen
 - Überblick relevanter Formate
- Jedes Modul enthält initiale Einschätzung von Beratertagen auf Basis von Erfahrungswerten



Unser Angebot für Sie

Durch die Auswahl und Kombination relevanter Module entstehen individuell angepasste Lösungen. Zusätzlich bringen wir Leading Practice Modulkombinationen ein, mit denen Sie strategische Zielsetzungen wie Wachstum, Rentabilität oder Transformation in Form einer idealtypischen Modulauswahl adressieren.

Wir schätzen den Beratungsaufwand realistisch ein und gewährleisten Planbarkeit. Sie erhalten von Anfang an maximale Transparenz für Ihre Strategiearbeit.

Kontaktieren Sie uns gerne!

Horn & Company

Unser Strategie-Team

Erfahrene Experten sichern
Ihnen ein erfolgreiches
Strategie-Vorhaben



Dr. Matthias Sattler

Geschäftsführender Partner

Matthias.Sattler@horn-company.de
+49 162 2726 073



Dr. Olaf Bach

Associate Partner

Olaf.Bach@horn-company.ch
+41 76 835 40 06



Jonas Werneke

Principal

Jonas.Werneke@horn-company.ch
+41 44 797 30 80



Cosima Karmann

Managerin

Cosima.Karmann@horn-company.de
+49 162 2627 366



Nicolas Renfer

Manager

Nicolas.Renfer@horn-company.ch
+41 76 835 40 16



Ralph Läuchli

Senior Associate

Ralph.Laeuchli@horn-company.ch
+41 44 797 30 80



Nils Schlegel

Senior Associate

Nils.Schlegel@horn-company.ch
+41 76 835 40 37



Janina Harms, LL.M.

Associate

Janina.Harms@horn-company.de
+49 1522 2726 058



horn & company

Internationale Top-Management-Beratung

DÜSSELDORF | BERLIN | FRANKFURT | HAMBURG | KÖLN | MÜNCHEN | STUTTGART | CHARLOTTE | SINGAPUR | WIEN | ZÜRICH